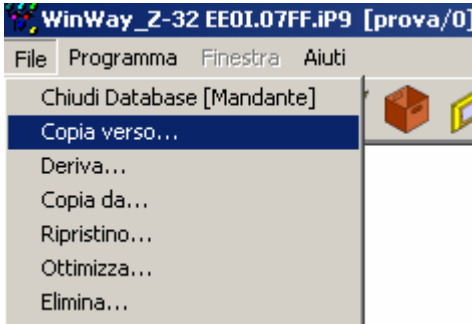
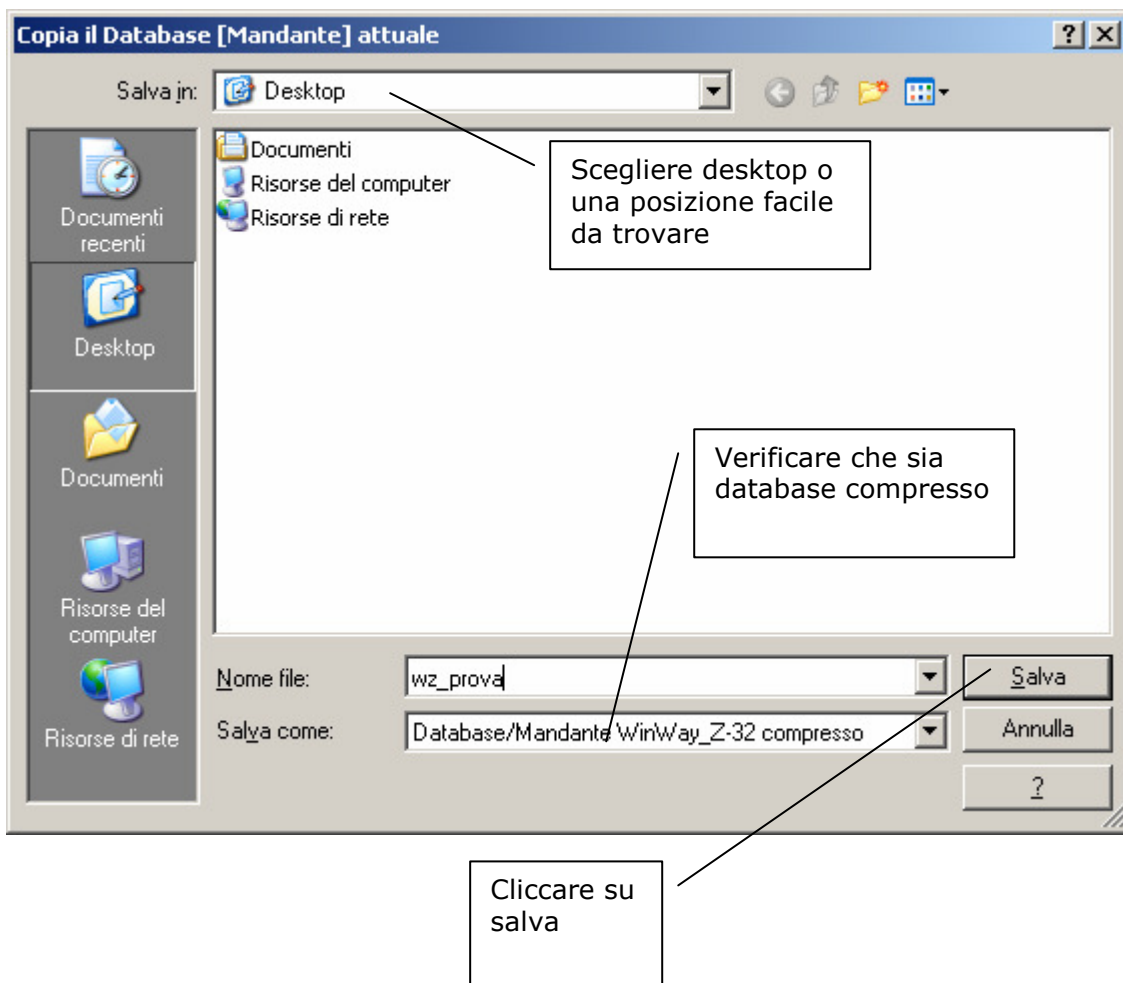


COME FARE COPIA DI SICUREZZA E INVIARE PER E-MAIL

Aprire il mandante che si vuole copiare poi



Si presenta la maschera seguente:



Nella finestra di conferma che segue cliccare su OK e chiudere il programma WinWay.

Se si tratta di una copia di sicurezza indirizzare la destinazione della copia di sicurezza verso un supporto esterno ad esempio una chiavetta USB.

Per inviarlo invece al nostro servizio tecnico per verifiche o modifiche, aprire il programma di posta normalmente utilizzato e allegare il file creato nella posizione definita nella maschera precedente ed inviarlo a info@ticinomedia.com.